



Presentation CBI:s Informationsdag

Ruben Aronsson

© Copyright, SBUF
13 mars 2014

Varför är jag här?

- De fyra frågorna
- Allmänt om **SBUF**
- Insamling, beslutsgång, utdelning
- Informationsspridning
- Öppnar för fler medlemmar

Vad är SBUF?

- Fem medlemmar
- Verksamheten finansieras av företagen
- Insamling konkurrensneutralt genom FORA
- Företagen är behöriga att söka
- Forskning och Utveckling

SBUF stödjer
forskning & utveckling



som leder till
praktisk handling

Vilka projekt kan SBUF stödja?

SBUF stöder utvecklingsarbete och forskning hos entreprenörer och installatörer (nedan kallat branschföretag) som bidrar till

- **mervärde** för kund (funktion, kvalitet, kostnader) i branschföretagens produkter och tjänster,
- bättre **arbetsmiljö** för branschföretagens anställda,
- effektivare **byggprocess** där branschföretagens kompetens kommer mer till sin rätt,
- långsiktigt **hållbar tillväxt** inom byggsektorn,
- gynnsammare förutsättningar för **innovationer och teknikutveckling** samt
- väl fungerande **organisation**, goda **arbetsformer** samt gott **ledarskap** i branschföretagen.

Insamling av pengar

SBUF 0.25 %



Fora förenklar vardagen

Fora är ett servicebolag som erbjuder administrativa lösningar för kollektivavtalade försäkringar och avgifter för parter på arbetsmarknaden. Vi finns för att erbjuda enkla och kostnadseffektiva lösningar som förenklar vardagen för uppdragsgivare, företag och anställda.

Särskilt tillägg Bygg

Avgiften är 0,36 %. Medlen används för gruppförsäkring, SBUF (Svenska Byggbranschens Utvecklingsfond), Galaxen (byggsektorns eget företag för prevention och rehabilitering), Byggnadsindustrins Yrkesnämnd (BYN) och de regionala yrkeskommittéerna (RYK). 4,33 % av avgiften är moms.

Handelns Utvecklingsråd (HUR)

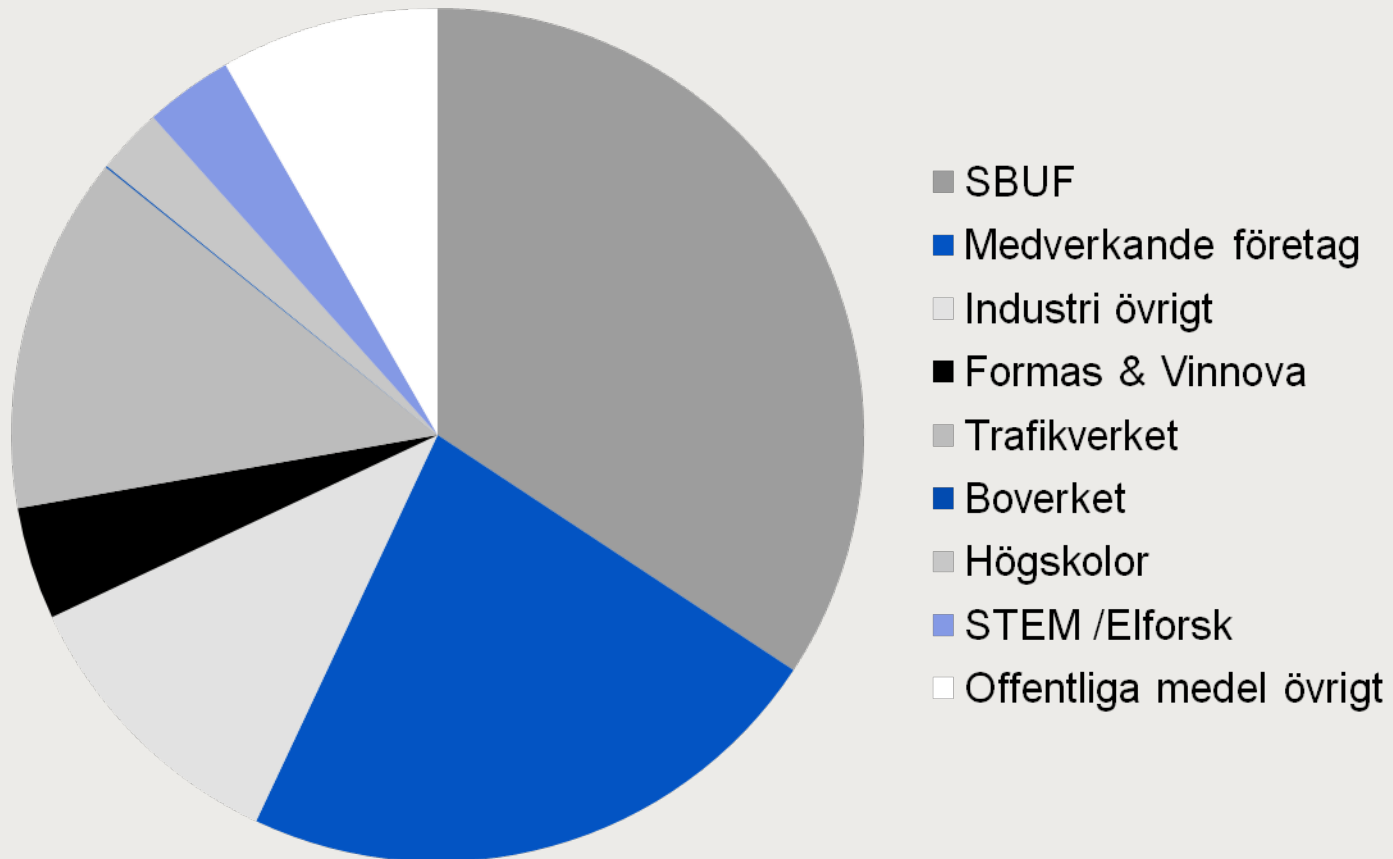
Besöksnäringens Forsknings- och Utvecklingsfond

Budget 2014

	Utveckling	Forskning	Totalt
Bygg	18,900		
Anläggning	13,450		
Installation	3,075		
Forskning		22,800	
Styrelsen			1,500
			59,7

Byggföretagens medfinansiering

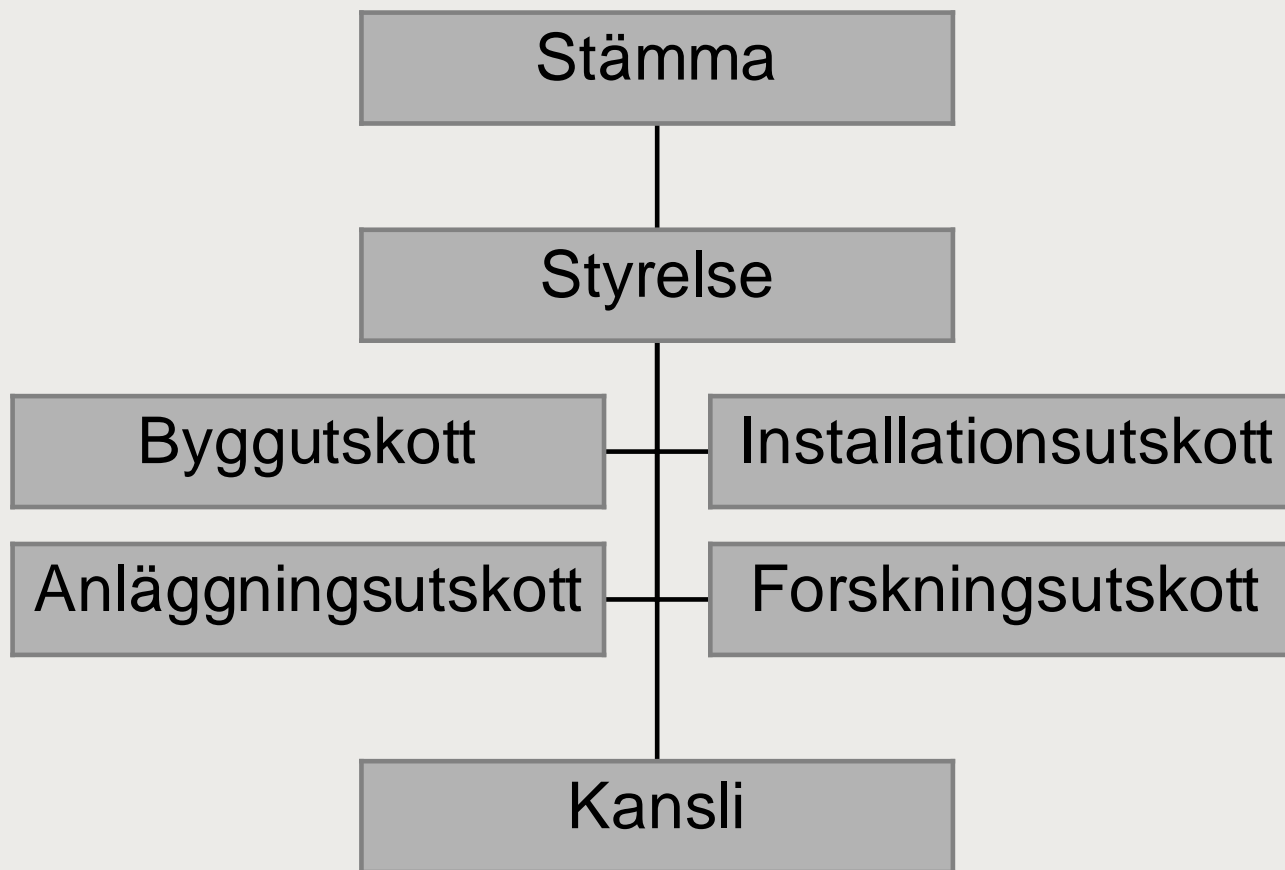
95 projekt för 133 miljoner kronor



*”lika mycket som betalas in,
betalas ut”*

*”finansnettot täcker SBUF:s löpande
kostnader”*

Beslutsgång - Organisationsschema



Organisationsschema - Personerna

STYRELSEN

Per-Ola Jönsson	Skanska
Börje Hammarström	Ledarna
Thomas Helmerson	VVS F
Christer Härjelin	Byggnads

BYGGUTSKOTTET

Claes Dalman	Peab
Erik Eken	NCC
Sven Ljung	Byggnads
Birgitta Forsberg	ByggCoach

ANLÄGGNINGSUTSKOTTET

J-O Nordlander	Skanska
Per Murén	NCC
Karl-Johan Andersson	SEKO
Tommy Ellison	Besab

INSTALLATIONSUTSKOTTET

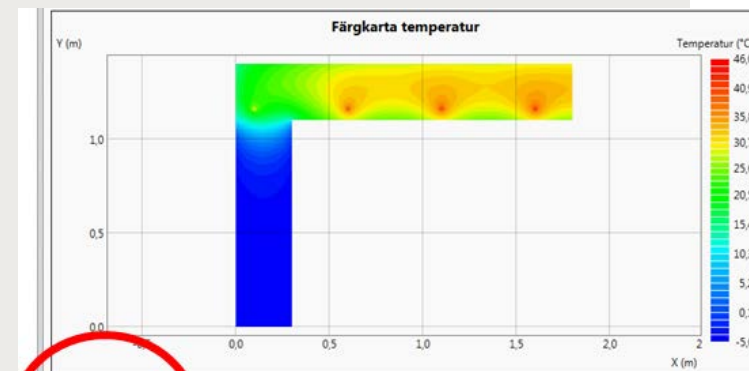
Bo Lindholm	NVS
Anders Larsson	Byggnads
Rolf Kling	VVS F
Henric Persson	Bravida

FORSKNINGSUTSKOTTET

Kyösti Tuutti	Skanska
Nils Rydén	Peab
Staffan Hintze	NCC
Jonas Steen	FOP

Informationsspridning - Vad har vi att berätta om?

- 1869 genomförda och sökbara projekt, nästan alla kan lånas från SBUF:s arkiv.
- 870 digitalt arkiverade rapporter, fri nedladdning
- 1023 Infoblad
- 266 avhandlingar
- 243 pågående projekt
- AMP-guiden, HKU, Lathund för betongtorkning med mera
- PP Betong, Betongtorkningsappen, SIM Lean, utvärderingsprogram byggarbetsplats med mera



Informationsspridning – våra kanaler

- www.sbuf.se
- SBUF Informerar (tryckt och postalt)
- Elektroniskt nyhetsbrev
- Årsskrift
- Nya media: Newsdesk, youtube, appar med mera

SBUF stödjer
forskning & utveckling



som leder till
praktisk handling

Öppnar för nya medlemmar

- SBUF:s stadgar har reviderats
- Styrkeförhållandena och pengarna är utklarade
- Fler medlemmar välkomnas från "utförande led"
- Prio: Starkare installationssida: Ventilation och el
- Prio: Fler från UE-kedjan: Maskinentreprenörerna, Målerierna, Glasmästerierna etcetera

De fyra frågorna

- **Hur uppfattar du förutsättningarna för finansiering av forskning inom byggområdet idag och hur tror du det ser ut om 5-10 år?**
 - Förskjutning nationellt => EU => Globalt
 - Mer hängränna, mindre stuprör. Bredare projekt.
- **Har forskning om materialet betong och konstruktioner av betong någon plats i framtidens byggforskning?**
 - Självkänt! Ett av våra viktigare byggmaterial!
- **Vad har du för råd till oss material-/konstruktionsforskare för att vi skall bli än mer framgångsrika i den hårda konkurrensen om forskningsmedel?**
 - Det är inte hård konkurrens om forskningsmedel, det är brist på bra idéer!
- **Ge förslag på någon konkret fråga med bäring på betong som du anser behöver utforskas**
 - Produktivitet och kostnadsutveckling. Arbetsmiljö!
 - Fukt! Energi och miljö! Beständighet!

Summa summarum

- SBUF finansierar forskning och utveckling inom bygg- och installationsföretagens intresseområden
- SBUF finansierar både forskningsprojekt (akademiskt) och utvecklingsprojekt (praktiskt)
- Alla bygg- och installationsföretag är behöriga att **söka bidrag**
 - Ansökan görs via webbplatsen - enkelt
- Den sökande utser den som skall **utföra arbetet**
 - Utförare kan vara intern eller extern – till exempel högskola, teknikkonsult, forskningsinstitut etcetera
- Alla forskningsresultat är **branschgemensamma**: kan laddas ner från www.sbuf.se
- Informationsspridning: **SBUF Informerar**, www.sbuf.se
- **Öppnar för utvidgning**

SBUF stödjer
forskning & utveckling



som leder till
praktisk handling

Så enkelt är det
Tack för mig